



RELATÓRIO ESG 2023



Relatório ESG

Este relatório tem como objetivo consolidar, apresentar e avaliar o desempenho da nossa empresa em relação aos fatores críticos de governança, gestão ambiental e social (ESG).

Apresentamos nossas práticas e políticas ambientais, incluindo gestão de resíduos, uso de energia e emissões de gases de efeito estufa, bem como nossas práticas sociais, como a promoção da diversidade e inclusão, saúde e segurança dos colaboradores e relações com fornecedores.

Por fim, abordamos nossas práticas de governança corporativa, incluindo ética empresarial, transparência e gestão de riscos.

Esperamos que este documento demonstre nosso compromisso em ser uma empresa responsável e sustentável, e que ele ajude a fornecer informações valiosas para todos os nossos stakeholders. Ressaltamos que os dados apresentados abrangem todo o período desde o início da nossa operação, fornecendo uma visão completa do nosso desempenho ao longo do tempo.

Betim, 06 de julho de 2023.





Sumário

GOVERNANÇA

- > Governança Corporativa
- > Sobre a Confins Transportes
- > Missão e Visão
- > Valores
- > Política de SGI
- > Certificações
- > Integração e Código de Ética e Conduta
- > Pesquisa NPS
- > Atração e Desenvolvimento
- > Pesquisa de Clima Organizacional
- > Benefícios Flexíveis
- > Programa Celebrar
- > Plano de Cargos e Salários

AMBIENTAL

- > Usina fotovoltaica
- > Tratamento de Efluentes
- > Coleta Seletiva
- > Gestão de Resíduos
- > Programa Ambiental do Transporte - DESPOLUIR
- > Lacre do Bem

SOCIAL

- > Programa Na Mão Certa
- > Diálogo Semanal de Segurança (DSS)
- > Covid-19 / Prevenção da Gripe
- > Saúde - Campanhas de Conscientização
- > Doações de Alimentos e Brinquedos
- > Apadrinhamento - Cidade dos Meninos São Vicente de Paulo
- > Diversidade
- > Programa Fale Conosco e Sua Ideia Vale Prêmio
- > Programa Cuidar
- > Programa Partilhar



GOVERNANÇA

- > Governança Corporativa
- > Sobre a Confins Transportes
- > Missão e Visão
- > Valores
- > Política de SGI
- > Certificações
- > Integração e Código de Ética e Conduta
- > Pesquisa NPS
- > Atração e Desenvolvimento
- > Pesquisa de Clima Organizacional
- > Benefícios Flexíveis
- > Programa Celebrar
- > Plano de Cargos e Salários



Governança Corporativa

A Confins Transportes tem como um de seus principais compromissos solidificar, entre colaboradores e parceiros, o conceito do terceiro pilar do Programa ESG - Governança Corporativa.

Estruturar os processos de Governança Corporativa baseados nos quatro princípios de boas práticas: Equidade, Prestação de Contas (accountability), Responsabilidade Corporativa e Transparência, não sendo restrito apenas ao desempenho econômico-financeiro.

Para isso, a empresa busca consolidar as regras corporativas por meio da obtenção de um programa de compliance estabelecido e reconhecido, com políticas e gerenciamentos de riscos mapeados e estruturados, um canal de denúncias efetivo, considerando todo o processo de investigação e atenuação dos relatos, criação de comitês e conselhos de governança com membros e regimentos constituídos, e processos de segurança da informação regulamentados pela Lei Geral de Proteção de Dados (LGPD).

Esse compromisso é respaldado por um dos valores da empresa: "Disciplina, transparência e rigor financeiro".



Sobre a **Confins Transportes**

A Confins Transportes teve início em 1990, a partir da união de uma Kombi e de uma ideia: desenvolver um sistema logístico eficiente para transportar pequenas cargas entre Belo Horizonte e o aeroporto de Confins.

Com a abertura dos portos brasileiros no início da década de 90, surgiram novas oportunidades de crescimento, nos estruturamos para atender às crescentes demandas do mercado de comércio exterior.

Sempre focados no profissionalismo e na satisfação de cada cliente, expandimos nossos serviços e integramos as operações de exportação e importação de embarcadores em todo o país.

Acumulamos ao longo desses 32 anos de atuação um extenso portfólio de operações bem-sucedidas e adquirimos experiência em auxiliar os mais diversos setores com serviços flexíveis e competitivos.



Missão e Visão



MISSÃO

Prover soluções inteligentes de transporte e logística, contribuindo para eficiência e prosperidade dos clientes, gerando resultados sustentáveis e satisfatórios.



VISÃO

Ser a melhor empresa de seu mercado, reconhecida pelo alto nível de qualidade de seus serviços, pela tecnologia aplicada no negócio e pelo alto desempenho de sua equipe.

A Confins Transportes atua com **excelência no transporte rodoviário de cargas, trânsito aduaneiro e gestão de grandes projetos**. Combinando ampla infraestrutura ao conhecimento especializado da nossa equipe, atendemos demandas de transporte no âmbito nacional e nos **fluxos de importação e exportação** dos mais diversos setores.

Valores



FOCO NO CLIENTE E NA EXCELÊNCIA DOS SERVIÇOS.



CUIDADO E RESPEITO COM AS PESSOAS.



INTEGRIDADE E ÉTICA EM TODAS AS RELAÇÕES.



DISCIPLINA, TRANSPARÊNCIA E RIGOR FINANCEIRO.

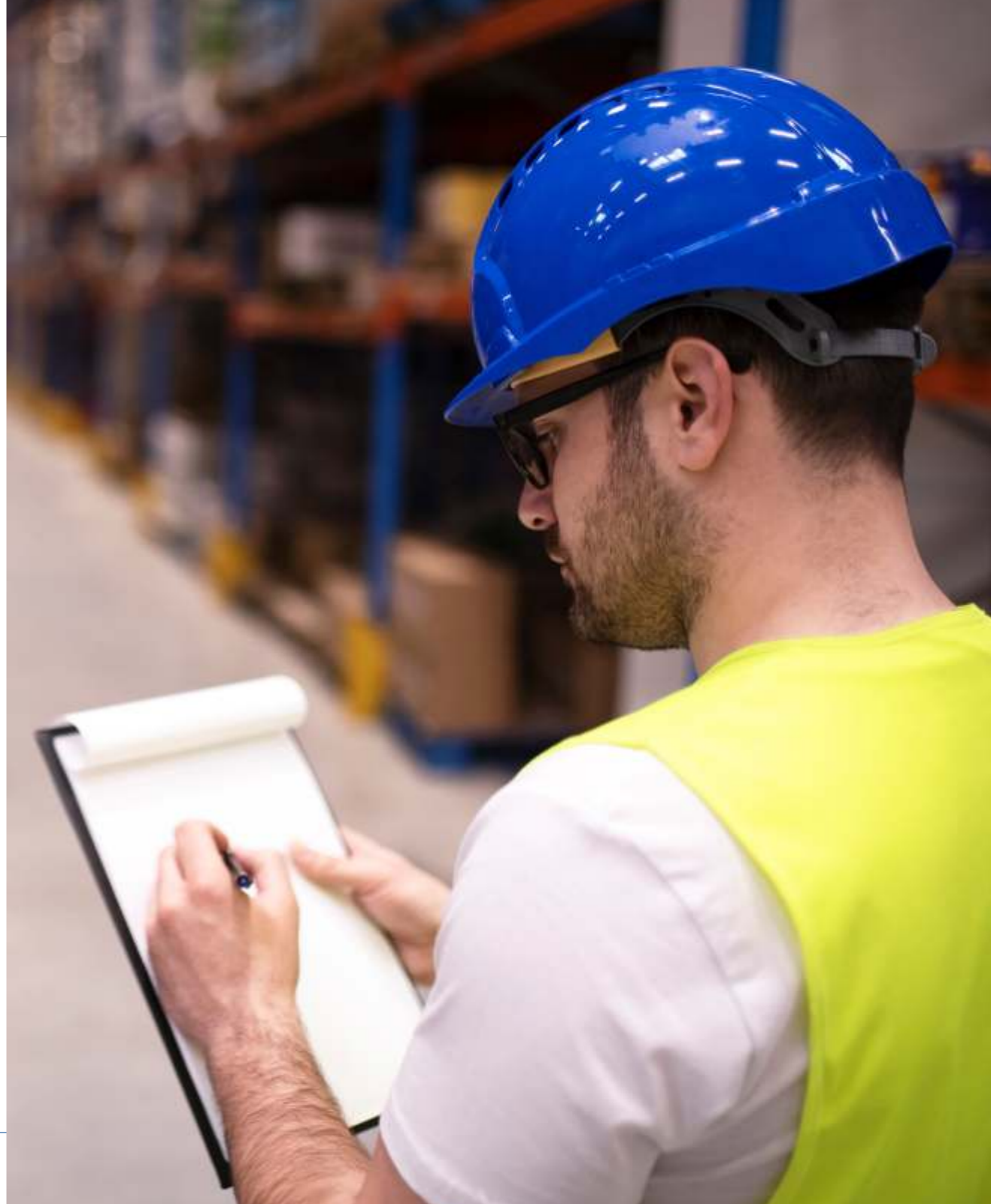


COMPROMISSO PERMANENTE COM O RESULTADO.



Política de SGI

Transportar cargas com **segurança** e **qualidade**,
atendendo os requisitos internos e legais,
minimizando os impactos ambientais,
trabalhando para superar a satisfação dos clientes
e acionistas, mantendo o respeito e cuidado pelas
pessoas e **melhoria contínua nos processos**.



Certificações



Certificada pelo SASSMAQ – Sistema de Avaliação de Segurança, Saúde, Meio Ambiente e Qualidade, criado pela Abiquim, para prestação de serviços a indústria química.



Certificada na ISO 9001:2015 pelo seu Sistema de Gestão da Qualidade.



OEA-S: mais segurança no fluxo das operações de comércio exterior.



Empresa signatária do Código Internacional para Manejo e Transporte de Cianeto – ICMI.

Integração e Código de Ética e Conduta

Mantemos durante os nossos 32 anos de existência, uma conduta baseada em ações éticas, transparentes e honestas em relação a todos os nossos públicos, incluindo clientes, acionistas, colaboradores, parceiros comerciais (fornecedores), sociedade, governo e órgãos fiscalizadores.

Para reforçar esses valores, criamos um **Manual de Integração** e um **Código de Ética e Conduta** que visam assegurar que todos os procedimentos e normas que fazem parte do nosso dia a dia sejam seguidos. Com isso, buscamos manter nossa conduta sempre alinhada aos nossos valores e compromisso com a ética e transparência.

Algumas práticas não toleradas pela Confins Transportes:

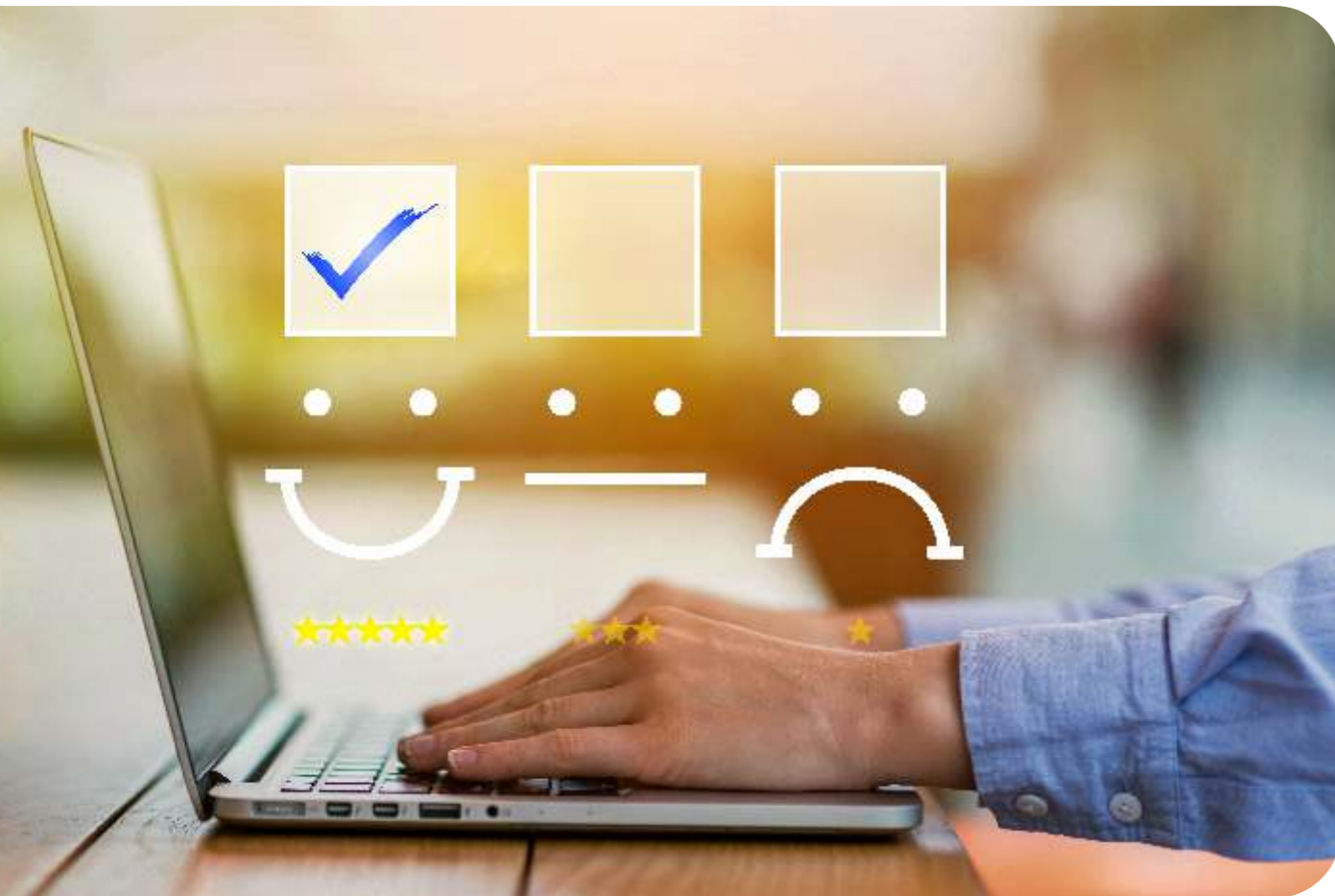
- ✓ Assédio moral ou sexual;
- ✓ Tratamento desrespeitoso, descortês, ameaçador ou discriminatório para com qualquer pessoa, independentemente de nível hierárquico, cargo ou função;
- ✓ Discriminação em virtude de origem social, raça, cor, gênero, idade, religião, característica física ou orientação sexual;
- ✓ Utilizar, para fins particulares ou repassar a terceiros, tecnologias, metodologias ou informações de propriedade da empresa ou de terceiros, em poder da Confins Transportes, sem a devida autorização prévia;
- ✓ Desenvolver atividades externas que concorram com os negócios da empresa;

Integração e Código de Ética e Conduta

- ✓ Manifestar-se em nome da empresa, inclusive em redes sociais, blogs ou qualquer outro tipo de veículo ou mídia, sem a devida autorização prévia;
- ✓ Utilizar sistemas e recursos da empresa para exercer atividades que não sejam as profissionais específicas, estabelecidas para o colaborador, ou ainda, para propagação ou divulgação de boatos, pornografia, piadas, jogos ou propagandas político-partidárias;
- ✓ Comercializar quaisquer produtos ou serviços de caráter particular nas dependências da empresa;
- ✓ Trabalhar sob efeito de álcool ou de drogas ilegais.




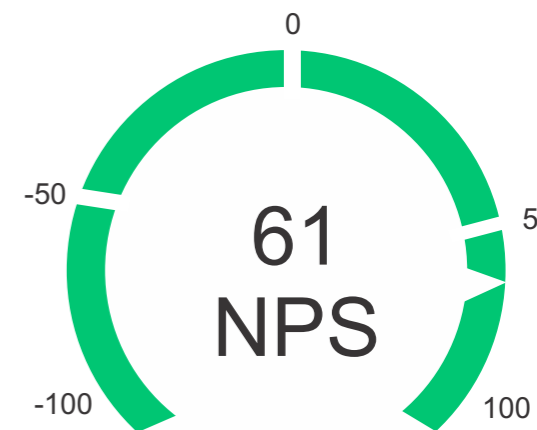
Pesquisa NPS



Temos o cliente como um valor e o consideramos como uma das partes mais importantes do nosso negócio. Trabalhamos para manter sua satisfação e garantir uma conexão cada vez mais sólida. Acreditamos que ouvi-los é fundamental para descobrir novas oportunidades e caminhos de crescimento.

Utilizamos a pesquisa NPS - Net Promoter Score para avaliar a experiência do cliente com os nossos serviços e identificar os pontos de melhoria.

 **Nosso último resultado é satisfatório com NPS em 61.**



Atração e Desenvolvimento

Monitoramos o desempenho dos nossos colaboradores através da análise das competências técnicas e comportamentais, identificamos suas potencialidades e necessidades de aprimoramento, a fim de minimizar os gaps de entrega, ampliar o repertório assertivo e construir um ambiente de desenvolvimento pessoal, profissional e de prosperidade organizacional.



Pesquisa de Clima Organizacional

Realizamos anualmente, em parceria com a Great Place To Work, a Pesquisa de Clima Organizacional, nosso intuito é identificar de forma anônima a satisfação dos nossos colaboradores em relação ao ambiente interno da empresa.

São avaliados aspectos como liderança, comunicação, condições de trabalho, remuneração e benefícios, sentido do trabalho, entre outros.

O resultado da pesquisa é apresentado a todos os colaboradores e analisado pela área de gestão de pessoas e alta direção, a partir daí identificamos os principais pontos que precisam ser aprimorados.



Em 2022, a pesquisa foi realizada em parceria com a **GPTW**, a Confins Transportes obteve o selo de certificação com índice de **satisfação de 83%**.



Benefícios Flexíveis

Decidimos substituir o modelo tradicional de benefícios, que oferecia apenas “Transporte e Refeição”, por um novo sistema de valor fixo com uso flexível.

A principal vantagem desse novo modelo é a liberdade de escolha que ele proporciona. Agora, nossos colaboradores têm a possibilidade de diversificar o uso do benefício de acordo com suas necessidades e preferências individuais. Isso significa que eles têm mais autonomia para decidir como usar o valor disponível, o que pode resultar em uma maior satisfação e engajamento no trabalho.

A flexibilização é uma característica dos planos de benefícios em que o colaborador pode tomar decisões dentro de opções preestabelecidas.



Programa Celebrar

O Programa Celebrar foi criado com o objetivo de celebrar o aniversário da Confins Transportes e homenagear os colaboradores que completam 5, 10, 15, 20 ou mais de 25 anos de casa.

Os homenageados são agraciados com um presente especial, cujo valor varia de acordo com o tempo de trabalho na empresa.



Premiar um colaborador e comemorar sua permanência na empresa fortalece os laços de lealdade, aprimora o desempenho e reconhece a importância do indivíduo como parte integrante da equipe.



Plano de Cargos e Salários

Estabelece e regulamenta as práticas que compõem o Plano de Cargos e Salários (PCS), que serve como fator potencializador para atrair, reter e desenvolver talentos na empresa.

Definimos critérios para que cada colaborador possa evoluir em sua carreira e ascender na hierarquia da empresa, além de contribuir para a busca de novos talentos e a retenção dos contratados.





AMBIENTAL

- > Usina fotovoltaica
- > Tratamento de Efluentes
- > Coleta Seletiva
- > Gestão de Resíduos
- > Programa Ambiental do Transporte - DESPOLUIR
- > Lacre do Bem



Usina Fotovoltaica

Investimos na instalação de uma usina de geração de energia fotovoltaica, que consiste em painéis solares que captam a energia do sol e a convertem em corrente alternada por meio do inversor solar.

Essa forma de energia é limpa e renovável, e não contribui para mudanças climáticas ou o aquecimento global, mesmo em condições de altas temperaturas.



Geramos uma média mensal de 11Mwh, com 358 painéis instalados sobre a cobertura do galpão da empresa.



AUTOSSUFICIÊNCIA ENERGÉTICA

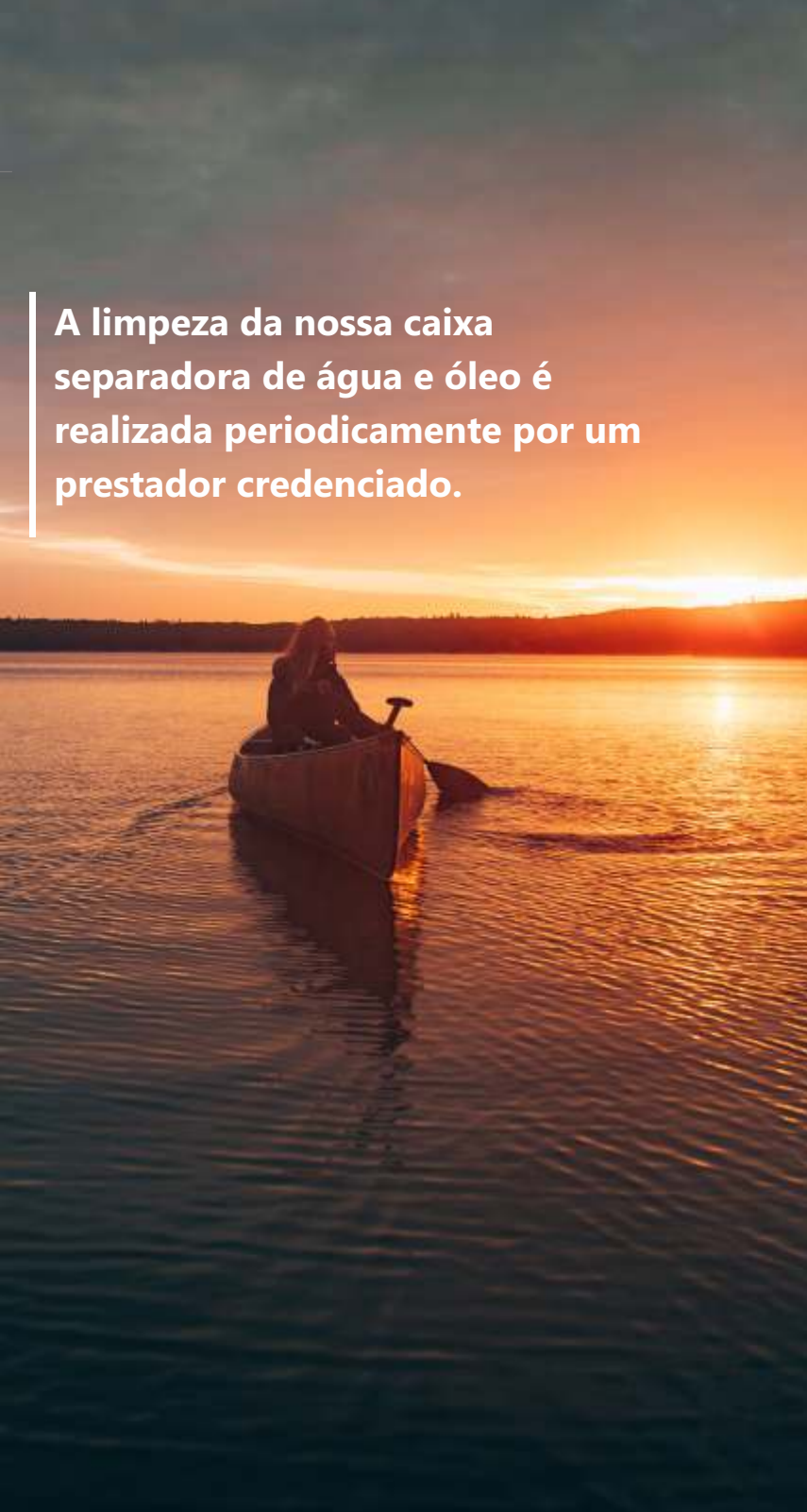
Tratamento de Efluentes

De acordo com a Resolução N° 273 de 29 de novembro de 2000, publicada pelo Conselho Nacional do Meio Ambiente (CONAMA), a instalação de caixas separadoras de água e óleo é exigida por lei para todas as empresas que lidam com derivados de petróleo e outros combustíveis. Essas empresas são consideradas empreendimentos potencialmente ou parcialmente poluidores e geradores de acidentes ambientais.

A função da caixa separadora é reter as impurezas oleosas presentes na água, evitando que elas sejam descartadas diretamente no meio ambiente. Esse equipamento é especialmente utilizado em áreas que geram efluentes com alto teor de substâncias oleosas, como oficinas, garagens, postos de gasolina e empresas de manutenção.

Ter uma caixa separadora instalada em um estabelecimento é apenas o primeiro passo para garantir um sistema eficaz. É importante realizar a manutenção e limpeza regularmente, levando em consideração o volume de efluente produzido e a saturação do equipamento.

A análise do material é realizada através de amostras colhidas na entrada e saída da caixa separadora, indicando que o efluente descartado em rede pública de esgoto está livre de substâncias nocivas à saúde pública e risco de contaminação do solo e cursos d'água.



A limpeza da nossa caixa separadora de água e óleo é realizada periodicamente por um prestador credenciado.

Coleta Seletiva

A Confins Transportes tem o compromisso de realizar uma gestão responsável e adotar ações sustentáveis para reduzir o impacto ambiental e preservar os recursos naturais. Nesse sentido, uma das medidas que adotamos é a coleta seletiva, que é a forma mais adequada de descarte de resíduos.

A coleta seletiva é importante para separar e destinar corretamente os materiais recicláveis, como papel, plástico, metal e vidro, dos materiais orgânicos e outros resíduos que não podem ser reciclados. Essa prática contribui para a diminuição do volume de lixo destinado aos aterros sanitários e para a redução da emissão de gases poluentes no meio ambiente.



Todo lixo produzido na empresa é enviado para a cooperativa de reciclagem.

Já destinamos + de 5 toneladas de resíduos recicláveis para cooperativa.



Gestão de Resíduos

Somos uma empresa ambientalmente responsável com a gestão de resíduos, destinamos todos os resíduos classe I (perigosos/contaminados) e classe II (recicláveis) para empresa especializada, atendendo a Política Nacional de Resíduos Sólidos.



Já destinamos ao longo de toda nossa operação:

626,31kg de resíduos eletrônicos, como: computadores, cabos, fios, mouses, teclados, etc.



19 toneladas de pneus inservíveis.



5 toneladas de resíduos recicláveis, como: papel, plástico, vidro e metal.



11 toneladas de resíduos perigosos contaminados como óleo e graxa, pilhas, baterias, etc.



Programa Ambiental do Transporte - DESPOLUIR

O **DESPOLUIR** é o programa da Confederação Nacional do Transporte (CNT), em parceria com o SEST SENAT, que desenvolve, desde 2007, atividades práticas que visam solucionar os impactos ambientais advindos do transporte. Ao longo da sua trajetória, foram mais de 3,3 milhões de avaliações veiculares ambientais, atendendo mais de 55 mil transportadores, engajando-os em ações de responsabilidade ambiental e contribuindo para a melhoria da qualidade do ar, especialmente nos grandes centros urbanos.

A Confins Transportes faz parte do programa controlando as emissões de poluentes, proporcionando a melhoria da qualidade do ar e o uso racional dos combustíveis.

Medimos, através do teste de opacidade, a quantidade de material particulado emitido pelos motores dos caminhões conforme limite exigido pelo Conselho Nacional do Meio Ambiente – CONAMA e dos fabricantes dos veículos.



Fazemos parte do prêmio Melhor Ar que visa homenagear as empresas de transporte rodoviário de cargas que se sensibilizam pela preservação do meio ambiente. Contabilizamos **11 PREMIAÇÕES** ao longo de toda participação no Programa.



Lacre do Bem

A Confins Transportes é parceira do “Programa Lacre do Bem”, que tem como objetivo trocar lacres por cadeiras de rodas.

A participação em um projeto desta natureza acontece graças ao empenho e envolvimento dos colaboradores na entrega dos lacres, e também na divulgação do projeto para os familiares e amigos.



Já doamos **6 cadeiras de rodas** para a o projeto.

LACRE DO BEM





SOCIAL

- > Programa Na Mão Certa
- > Diálogo Semanal de Segurança (DSS)
- > Covid-19 / Prevenção da Gripe
- > Saúde - Campanhas de Conscientização
- > Doações de Alimentos e Brinquedos
- > Apadrinhamento - Cidade dos Meninos São

Vicente de Paulo

- > Diversidade
- > Programa Fale Conosco e Sua Ideia Vale

Prêmio

- > Programa Cuidar
- > Programa Partilhar

Programa Na Mão Certa



CHILDHOOD

PELA PROTEÇÃO DA INFÂNCIA

FUNDADA POR S. M. RAINHA SILVIA DA SUÉCIA

PROGRAMA
NA MÃO
CERTA



A Confins Transportes aderiu no ano de 2022 ao Programa Na Mão Certa, uma iniciativa da Childhood Brasil, que tem como objetivo mobilizar e conscientizar caminhoneiros, colaboradores, empresas de transporte e órgãos públicos, sobre a violência sexual de crianças e adolescentes.

Mobilizamos e conscientizamos nosso público interno e externo para uma atuação mais ampla e eficaz na prevenção e enfrentamento da exploração sexual de crianças e adolescentes nas rodovias brasileiras.

DISQUE
DIREITOS
HUMANOS
100

A melhor forma de
proteger, além da
informação, é a
DENÚNCIA.

Diálogo Semanal de Segurança (DSS)

Promovemos todas às segundas-feiras o DSS (Diálogo Semanal de Segurança). Abordamos temas relacionados a segurança, saúde, meio ambiente, qualidade e procedimentos internos da empresa. Veja alguns temas abordados durante o ano:

- Atenção ao estacionar;
- Infrações e penalidades constantes na legislação de transporte rodoviário de produtos perigosos;
- Programa Na Mão Certa - Entenda os direitos das crianças e adolescentes;
- Prevenção de tombamento de container;
- Uso do EPI;
- Como fugir do stress nas estradas;
- Uso do celular;
- Abertura do Maio Amarelo – Tema Juntos Salvamos Vidas;
- Ergonomia no trabalho: benefícios do alongamento;
- Entre outros temas.



Covid-19 / Prevenção da Gripe

Com o início da pandemia do Covid-19 em 2020, instituímos um plano de mitigação para minimizar os impactos da doença com as seguintes ações:

- Criação de um comitê de segurança;
- Sanitização de veículos em caso de motorista com suspeita (ou seja, aquele motorista que foi ao médico e teve pedido de exame para testagem da Covid);
- Sanitização dos ambientes a cada 15 dias;
- Testagem em todos os colaboradores (em farmácia e visita da equipe do laboratório à empresa);
- Fornecimento de máscaras para funcionários, familiares e visitantes;
- Obrigatoriedade do uso da máscara nas dependências da empresa;
- Dispenser com álcool em todas as áreas da empresa;
- Disponibilização de álcool individual e nas mesas de trabalho;
- Medição de temperatura diária em colaboradores e visitantes;
- Intensificação da limpeza de áreas comuns e readequação de assentos para refeição com objetivo de manter o distanciamento entre as pessoas;
- Afastamento de casos suspeitos até obter o resultado do teste;
- Monitoramento do cumprimento das ações pelos integrantes do Comitê de Segurança Covid-19;

O governo iniciou a aplicação das vacinas e, como medida preventiva contra a Covid-19, incentivamos e monitoramos a imunização de todos os colaboradores.

Além da gestão da pandemia, também promovemos internamente campanhas de imunização contra a gripe por meio da vacinação.



Saúde - Campanhas de Conscientização



Junho Verde



Setembro Amarelo



Outubro Rosa



Novembro Azul



Dezembro Vermelho



Doações de Alimentos e Brinquedos

Desde 2014, a nossa Semana Interna de Prevenção de Acidentes de Trabalho (SIPAT), tem se dedicado não apenas a conscientizar os colaboradores sobre a importância da prevenção de acidentes no ambiente de trabalho, mas também a realizar uma ação social.

Essa iniciativa busca arrecadar alimentos e brinquedos para serem doados às instituições carentes da região, colaborando para a construção de uma sociedade mais justa e solidária.



Já foram doados **+19 TONELADAS** de alimentos e **1.784** brinquedos para instituições da região.



Já destinamos **626,31kg** de resíduos eletrônicos para reciclagem.



Apadrinhamento - Cidade dos Meninos São Vicente de Paulo

A Cidade dos Meninos faz parte do Sistema Divina Providência e oferece aos adolescentes educação em tempo integral, moradia, alimentação, assistência odontológica, cultural, esportiva, de lazer, formação profissional, moral, humana e religiosa.

A instituição atua em regime de internato, semi-internato e externato, proporcionando diversas atividades que preenchem todo o tempo que os estudantes passam na entidade.

Por meio do apadrinhamento, conseguimos oferecer uma vida melhor para as crianças, dando-lhes acesso a recursos e oportunidades que, de outra forma, poderiam não ser acessíveis.



Diversidade

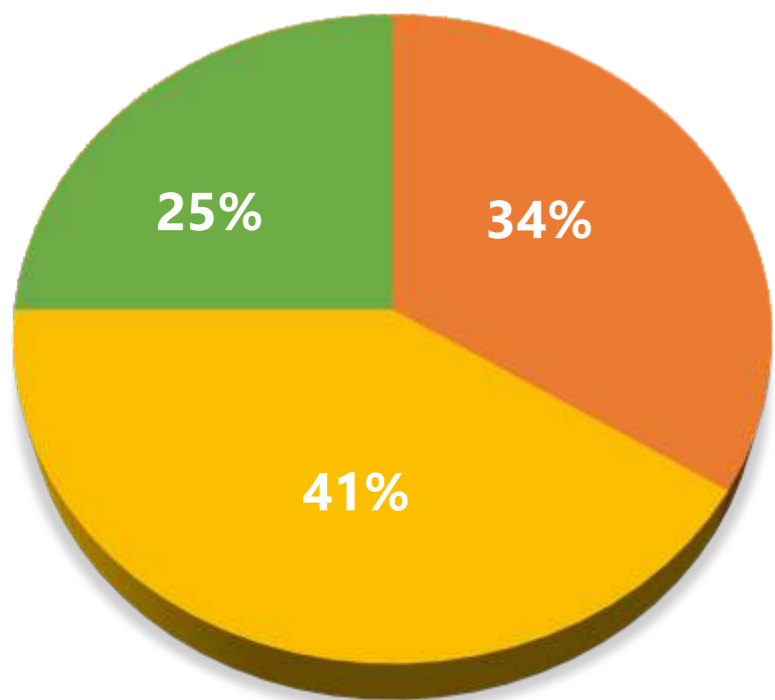
A busca pela excelência no setor de transporte é diretamente influenciada pela capacidade de atrair e reter talentos qualificados, engajados e alinhados com os valores da empresa. Para atingir esse objetivo, é fundamental valorizar a diversidade e a inclusão, fomentando um ambiente de respeito e troca de experiências.

Nosso compromisso é promover um ambiente de trabalho inclusivo e acolhedor, onde todas as pessoas se sintam valorizadas e respeitadas, independentemente de sua raça, gênero, orientação sexual, idade, religião ou origem cultural. Acreditamos que a diversidade é uma fonte de riqueza e inspiração para o nosso negócio e, por isso, estamos empenhados em promover a igualdade e a inclusão em todas as nossas práticas e políticas, não abrindo mão da avaliação técnica, meritocrática e imparcial, de modo a garantir que o nosso compromisso em atender o cliente da melhor maneira possível seja sempre nosso foco principal.



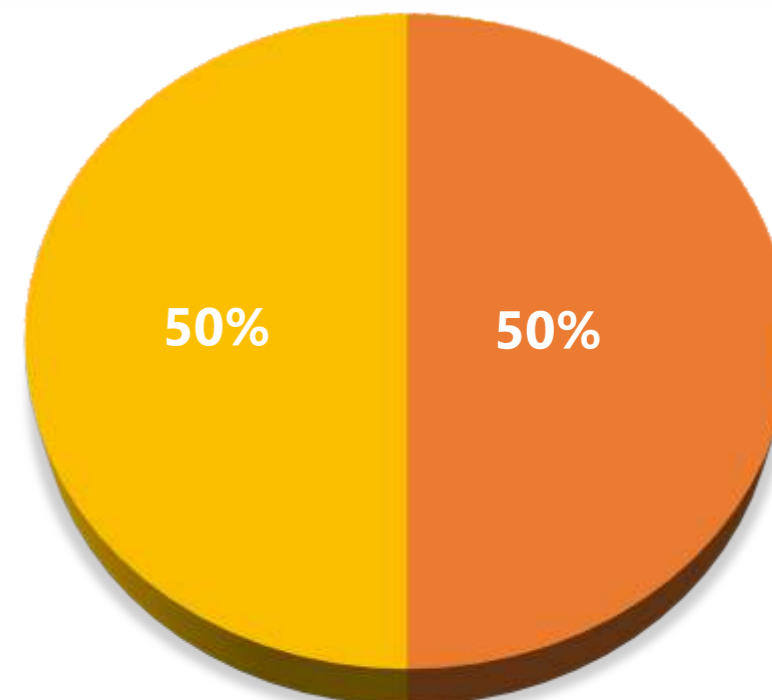
Diversidade

Brancos, pardos e negros



Brancos Pardos Negros

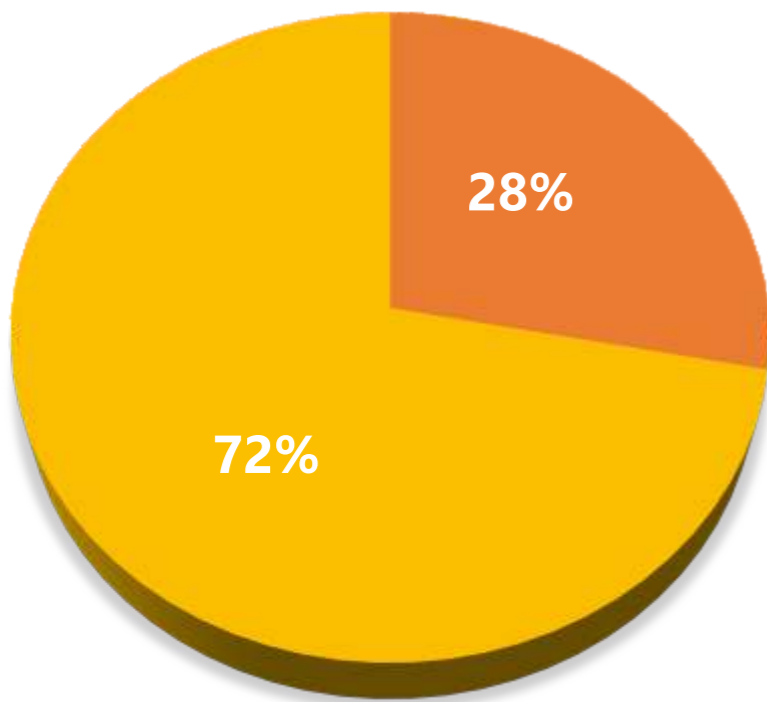
Cargos de gestão



Mulheres Homens

Diversidade

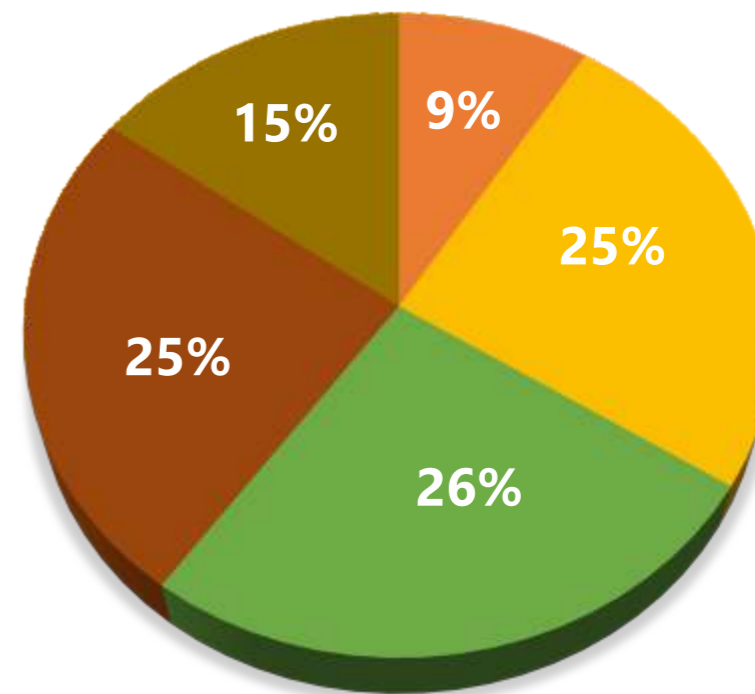
Cargos administrativos



Homens

Mulheres

Faixa etária



25 anos ou menos

26 a 34 anos

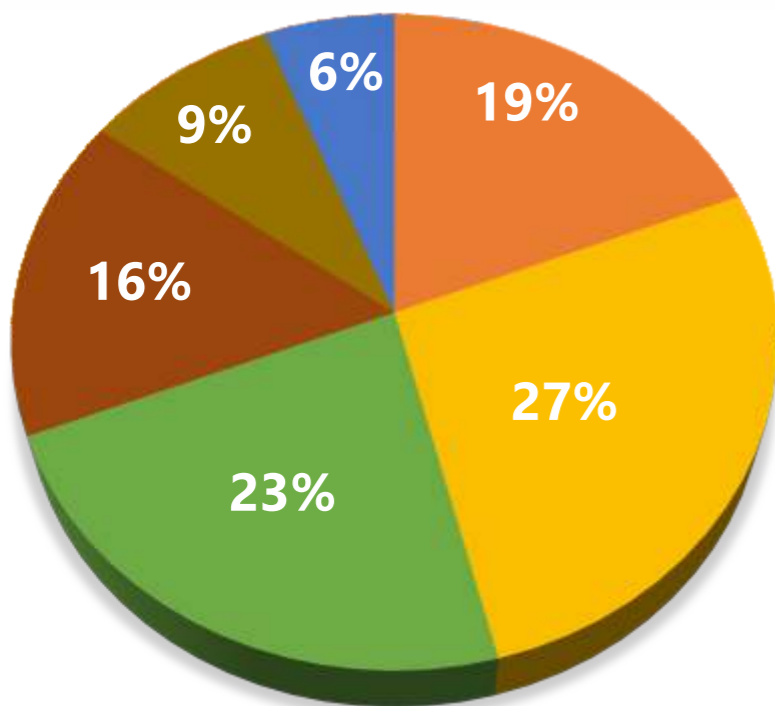
35 a 44 anos

45 a 54 anos

55 anos ou mais

Diversidade

Tempo de empresa



Até 1 ano
1 a 2 anos

3 a 5 anos
6 a 10 anos

11 a 15 anos
Mais de 20 anos



Programa Fale Conosco e Sua Ideia Vale Prêmios

A Confins Transportes disponibiliza para o público interno o “Programa Fale conosco”, o acesso pode ser feito através do celular e está disponível 24 horas por dia. Atuamos com dois objetivos, sendo eles:



1. Oportunidade do colaborador registrar uma sugestão, elogio, reclamação, incidente ou queixa ocupacional e de saúde em geral;



2. “Sua ideia vale prêmios”, o nosso programa de ideias está estreitamente relacionado ao processo de melhoria contínua, as sugestões são avaliadas e, ao gerar economia para empresa, o colaborador recebe uma recompensa financeira.



Programa Cuidar

Temos o prazer de fazer parte do "Programa Empresa Cidadã". Que tem como objetivo prorrogar a licença maternidade para 6 meses e a licença paternidade para 20 dias, visando contribuir com a adaptação da nova rotina da família nesse momento tão importante.

Além disso, nossos colaboradores recebem um Kit da Natura Mamãe & Bebê, contendo produtos essenciais para o período pós-parto.

**SOMOS UMA
EMPRESA CIDADÃ!**



Acreditamos que é **essencial** o **apoio familiar** nos primeiros dias de vida do bebê.



Programa Partilhar

A Confins Transportes apoia o “Programa Partilhar”, que tem como finalidade promover o desenvolvimento sustentável nas regiões em que atuamos. Fizemos em 2022 uma doação de 100 unidades de cestas básicas para a instituição “Missão do Sertão”, na cidade de Jaíba – MG.





www.confins.com.br